

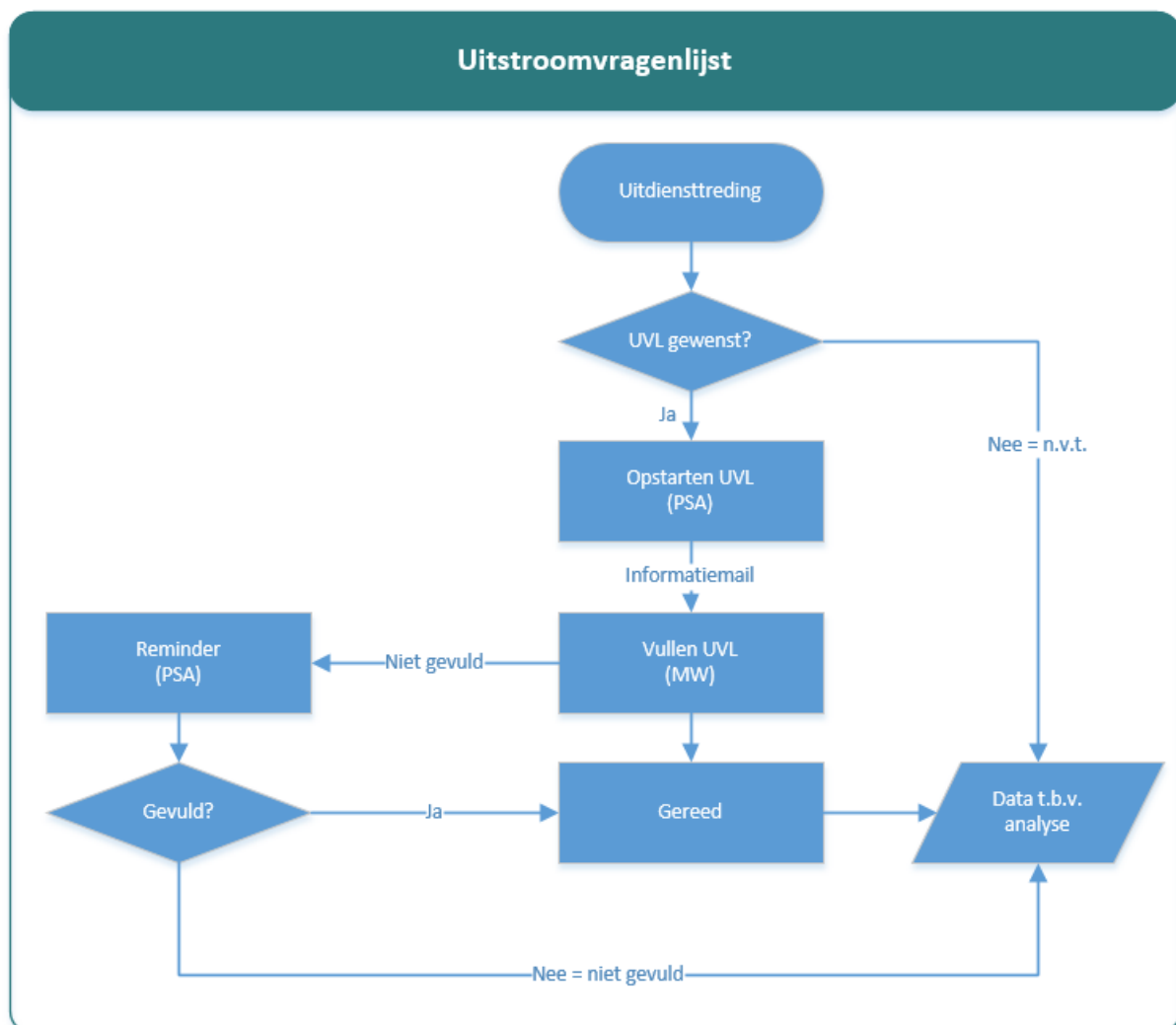
Uit onderzoek van Spain & Groysberg (2016) blijkt dat driekwart van de organisaties beleid uitvoert omtrent een exit-procedure. Vaak wordt er dan data verzameld, maar minder vaak wordt deze data ook daadwerkelijk geanalyseerd.

Exit-procedures: een ware schatkist!

In het artikel Exit-procedures: een ware schatkist! wordt het belang van een goede exit-procedure als volgt verwoord: "Los van het instrument dat wordt ingezet, gaat het dus in essentie om de kwaliteit en de vervolgacties die plaats vinden na aanleiding van analyses." Natuurlijk is dat makkelijker gezegd dan gedaan zoals ook het onderzoek van Spain & Groysberg uitwijst. Want hoe zorgt een organisatie voor een hoge respons en goede kwaliteit? Nog belangrijker: hoe zet een gedegen analyse aan tot verbeteracties?

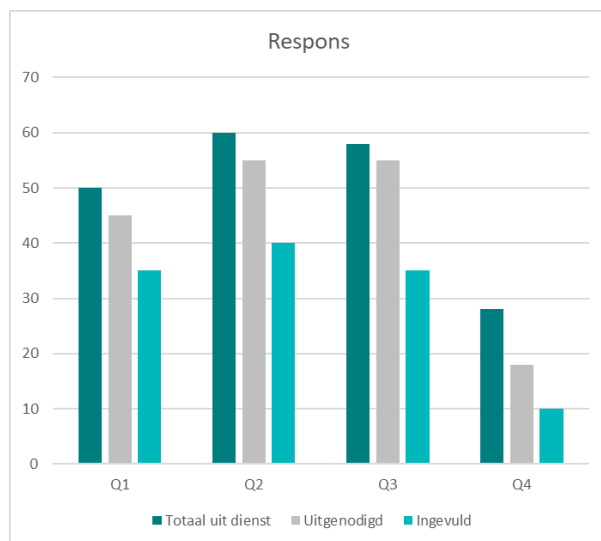
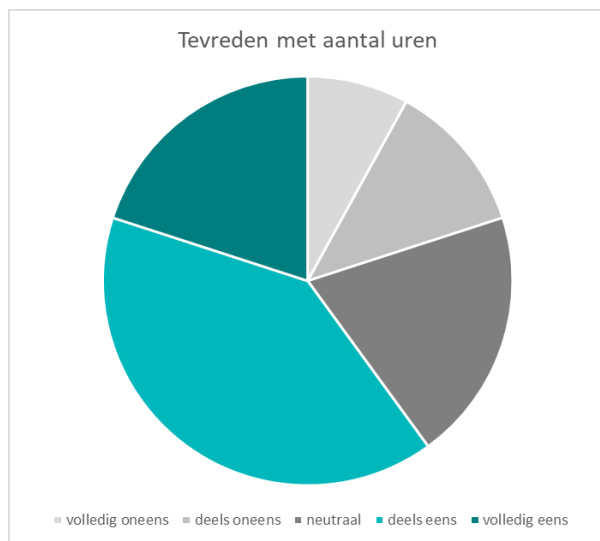
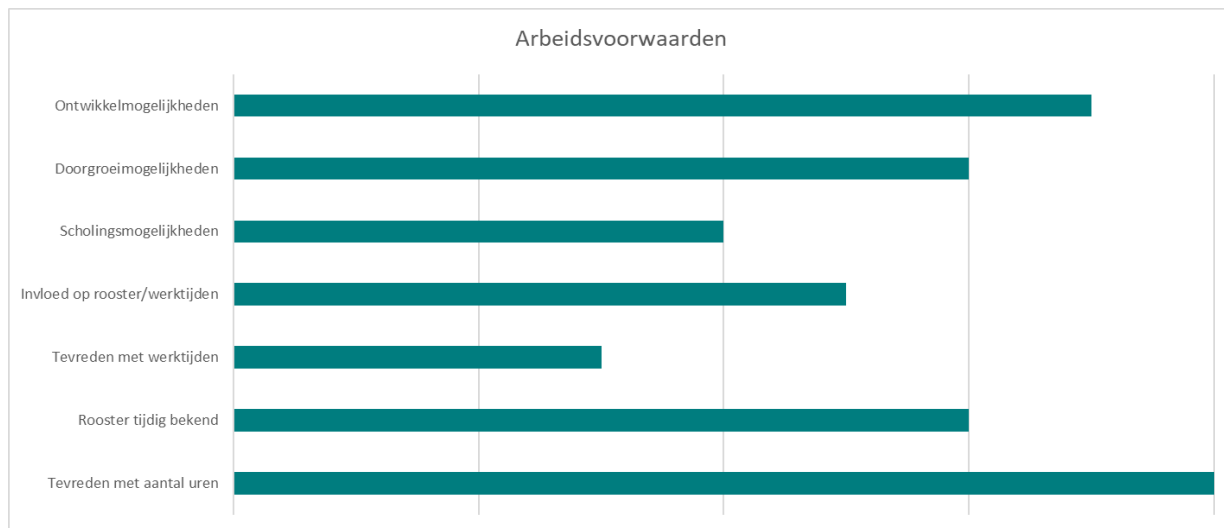
Uitstroomvragenlijst in Self Service

Een workflow in Self Service kan hierin faciliteren. De medewerker vult via de vertrouwde manier in Self Service een vragenlijst in. Deze vragenlijst kan volledig naar wens worden ingericht op basis van hoofdthema's zoals arbeidsvoorwaarden, arbeidsomstandigheden, arbeidsinhoud, arbeidsverhouding, vertrekreden etc.



Rapportagemogelijkheden

De respons kan vervolgens worden geëxporteerd naar een rapportage die binnen de organisatie gedeeld kan worden en aan kan zetten tot verbeteracties.



Met een goed gesprek!

Benieuwd naar wat wij voor u kunnen betekenen? Laat het ons weten via tel. 073 – 640 97 51 of bekijk de uitgebreide informatie op www.aag.nl